



ISTITUTO COMPRENSIVO
“GIOVANNI PAOLO II”
SCUOLA PRIMARIA
**ESITI PROVA NAZIONALE
INVALSI**

A.S. 2014-2015

La F.S.
Ins. Cristina Sorgente



ESITI PROVE CLASSI SECONDE



ESITI DI ISTITUTO
ITALIANO
PERCENTUALE AL NETTO DEL CHEATING

SAIC8A6001	61,9
CAMPANIA	52,4
SUD	54,3
ITALIA	56,4

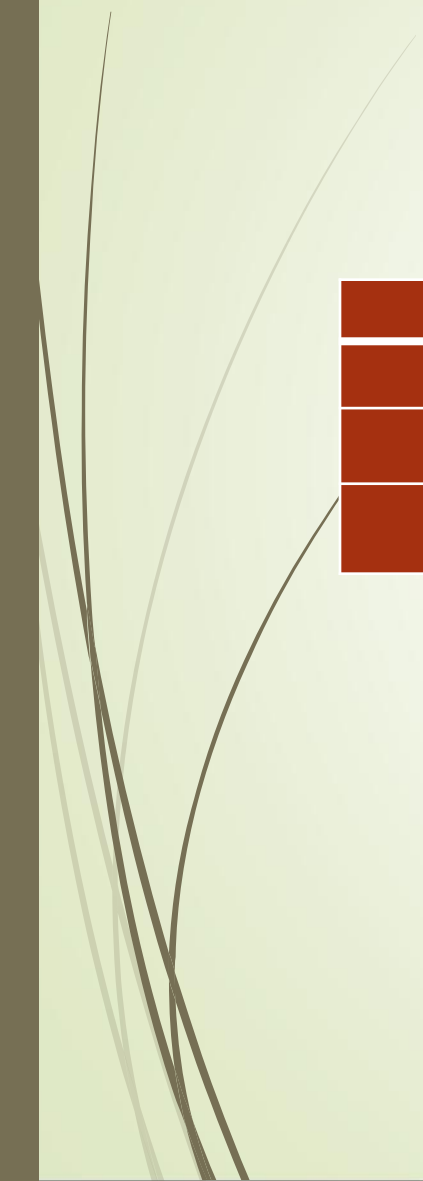
ESITI DI ISTITUTO
MATEMATICA
PERCENTUALE AL NETTO DEL CHEATING

SAIC8A6001	68,0
CAMPANIA	51,6
SUD	52,2
ITALIA	54,2



ESITI DI ISTITUTO
PROVA PRELIMINARE DI LETTURA

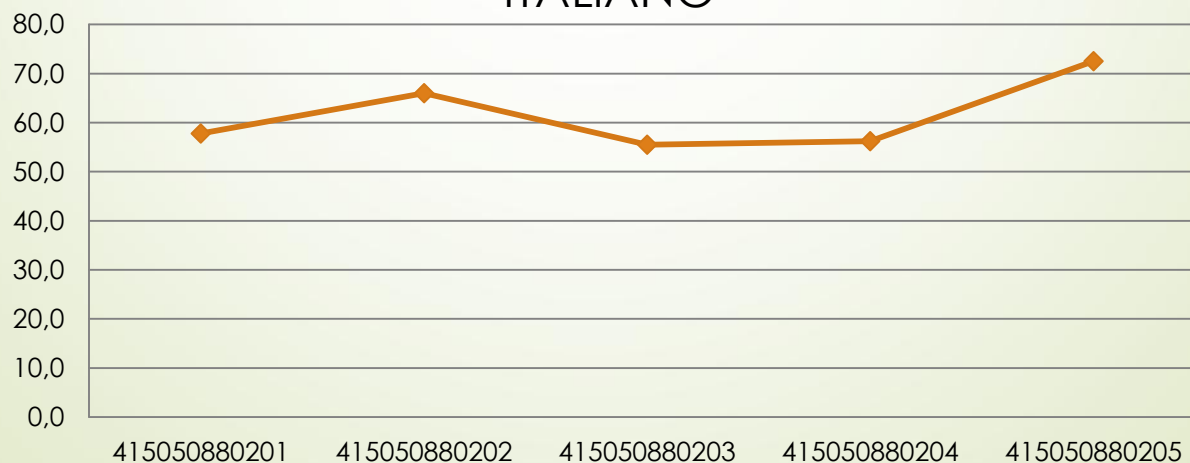
SAIC8A6001	97,4
CAMPANIA	84,5
SUD	84,5
ITALIA	82,4



PUNTEGGI GENERALI ITALIANO

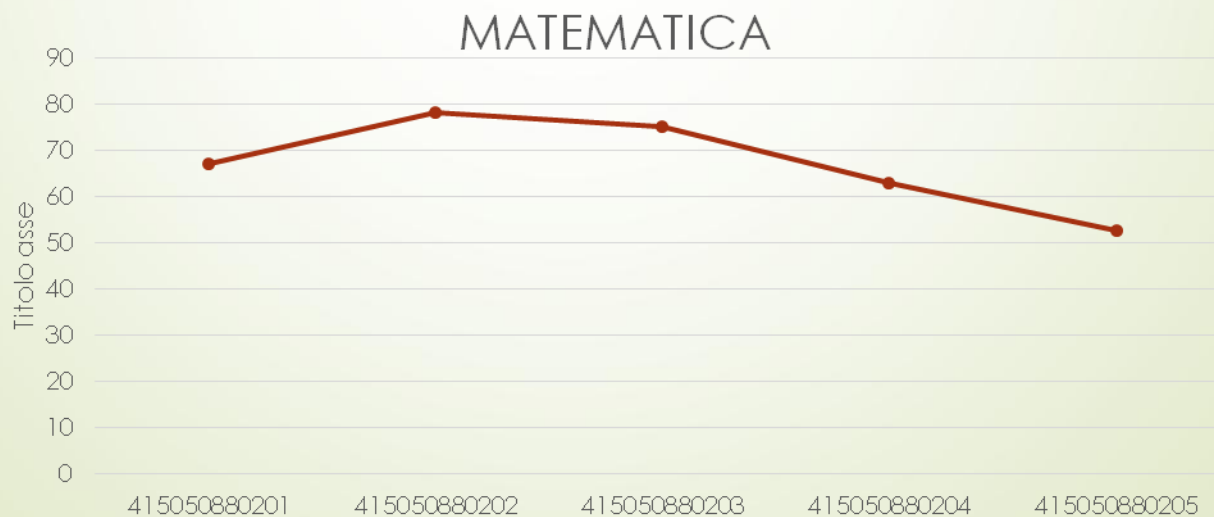
Classe	Punteggio % al netto del cheating	Punteggio % osservato	% Cheating
415050880201	57,8	59,7	3,0
415050880202	66,0	67,8	3,0
415050880203	55,5	55,5	0,0
415050880204	56,2	57,4	2,0
415050880205	72,5	77,8	7,0

ITALIANO



PUNTEGGI GENERALI MATEMATICA

Classe	Punteggio % al netto del cheating	Punteggio % osservato	% Cheating
415050880201	67,1	70,0	4,0
415050880202	78,2	81,9	5,0
415050880203	75,2	79,2	5,0
415050880204	63,0	65,1	3,0
415050880205	52,7	70,6	25,0



Distribuzione degli studenti per livelli di apprendimento

Livello 1: punteggio minore o uguale al 75% della media nazionale.

Livello 2: punteggio compreso tra il 75% ed il 95% della media nazionale.

Livello 3: punteggio compreso tra il 95% ed 110% della media nazionale.

Livello 4: punteggio compreso tra il 110% ed il 125% della media nazionale.

Livello 5: punteggio maggiore del 125% della media nazionale

ISTITUZIONE SCOLASTICA NEL SUO COMPLESSO

Istituzione scolastica		Prova di Matematica		
		Numero studenti livello 1-2	Numero studenti livello 3	Numero studenti livello 4-5
Prova di Italiano	Numero studenti livello 1-2	5	5	16
	Numero studenti livello 3	0	1	15
	Numero studenti livello 4-5	2	3	38

Correlazione tra risultati nelle prove INVALSI e voto di CLASSE Istituzione scolastica nel suo complesso

CLASSE	ITALIANO	MATEMATICA
415050880201	scarsamente significativa	scarsamente significativa
415050880202	medio - bassa	media
415050880203	scarsamente significativa	medio - bassa
415050880204	scarsamente significativa	scarsamente significativa
415050880205	scarsamente significativa	scarsamente significativa

La correlazione rappresenta il livello di concordanza tra due misure messe a confronto: i risultati delle Rilevazioni Nazionali in Italiano e Matematica e il voto di classe delle stesse discipline, ottenuto dalla media tra voto scritto e orale **al primo quadrimestre**.

Più la correlazione è alta, maggiore sarà la concordanza tra le due misure confrontate.

I livelli di correlazione categorizzati sono i seguenti (in ordine crescente): scarsamente significativa; medio - bassa; media; medio - alta; forte.

ANDAMENTO NEGLI ULTIMI ANNI SCOLASTICI ITALIANO

Istituzione scolastica nel suo complesso

Anno scolastico	Classi Istituto	Media del punteggio percentuale al netto del cheating	Esiti degli studenti al netto del cheating nella stessa scala del rapporto nazionale	Punteggio CAMPA NIA	Punteggio Sud	Punteggio Italia	Punteggio percentuale osservato	Cheating in percentuale
2013-14	SAIC8 A6001	59,9	185,9	↔	↔	↓	71,9	14,4
2014-15	SAIC8 A6001	61,9	206,9	↑	↑	↑	63,9	3,0

ANDAMENTO NEGLI ULTIMI ANNI SCOLASTICI MATEMATICA

Istituzione scolastica nel suo complesso

Anno scolastico	Classi Istituto	Media del punteggio percentuale al netto del <i>cheating</i>	Esiti degli studenti al netto del <i>cheating</i> nella stessa scala del rapporto nazionale	Punteggio CAMPANIA	Punteggio Sud	Punteggio Italia	Punteggio percentuale osservato	<i>Cheating</i> in percentuale
2013-14	SAIC8 A6001	51,0	181,2	↔	↓	↓	61,7	12,2
2014-15	SAIC8 A6001	68,0	220,7	↑	↑	↑	74,1	8,0



ESITI PROVE CLASSI QUINTE



ESITI DI ISTITUTO
ITALIANO
PERCENTUALE AL NETTO DEL CHEATING

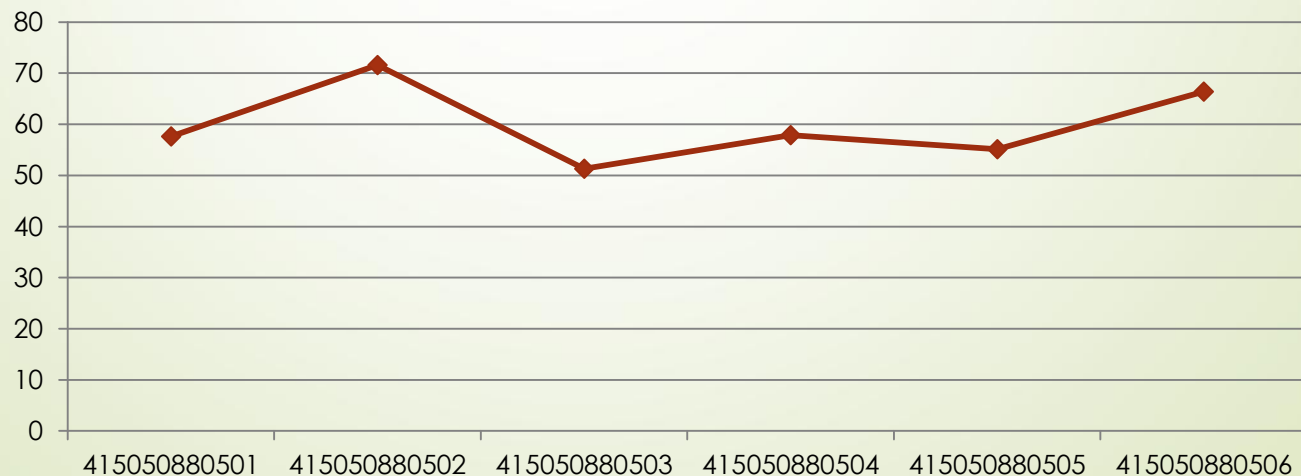
SAIC8A6001	59,7
CAMPANIA	52,2
SUD	53,8
ITALIA	56,6

ESITI DI ISTITUTO
MATEMATICA
PERCENTUALE AL NETTO DEL CHEATING

SAIC8A6001	58,2
CAMPANIA	49,1
SUD	51,7
ITALIA	54,6

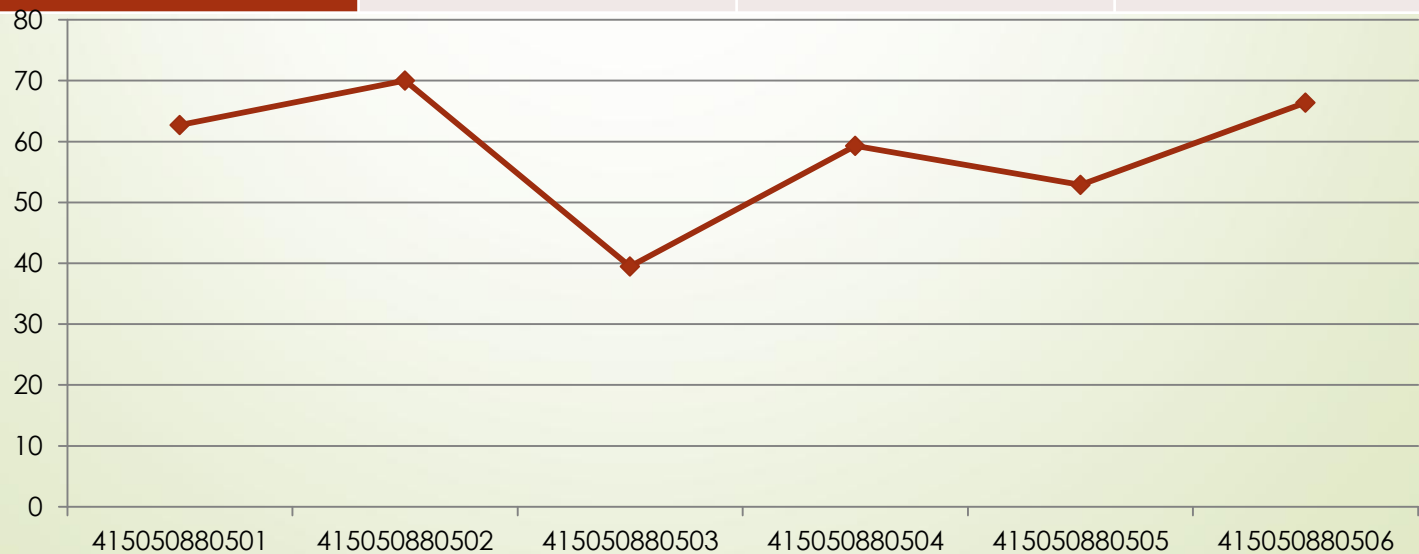
PUNTEGGI GENERALI ITALIANO

Classe	Punteggio % al netto del cheating	Punteggio % osservato	% Cheating
415050880501	57,6	57,9	1,0
415050880502	71,6	75,4	5,0
415050880503	51,3	51,3	0,0
415050880504	57,9	57,9	0,0
415050880505	55,1	77,8	0,0
415050880506	66,4	55,1	4,0



PUNTEGGI GENERALI MATEMATICA

Classe	Punteggio % al netto del cheating	Punteggio % osservato	% Cheating
415050880501	62,7	66,2	5,0
415050880502	70,0	74,8	6,0
415050880503	39,5	39,5	0,0
415050880504	59,3	60,7	2,0
415050880505	52,9	53,8	2,0
415050880506	66,4	77,9	8,0



Distribuzione degli studenti per livelli di apprendimento

Livello 1: punteggio minore o uguale al 75% della media nazionale.

Livello 2: punteggio compreso tra il 75% ed il 95% della media nazionale.

Livello 3: punteggio compreso tra il 95% ed il 110% della media nazionale.

Livello 4: punteggio compreso tra il 110% ed il 125% della media nazionale.

Livello 5: punteggio maggiore del 125% della media nazionale

ISTITUZIONE SCOLASTICA NEL SUO COMPLESSO

Istituzione scolastica		Prova di Matematica		
		Numero studenti livello 1-2	Numero studenti livello 3	Numero studenti livello 4-5
Prova di Italiano	Numero studenti livello 1-2	25	5	6
	Numero studenti livello 3	14	4	4
	Numero studenti livello 4-5	4	5	50

Correlazione tra risultati nelle prove INVALSI e voto di CLASSE Istituzione scolastica nel suo complesso

CLASSE	ITALIANO	MATEMATICA
415050880201	medio - bassa	medio - bassa
415050880202	scarsamente significativa	scarsamente significativa
415050880203	media	medio - bassa
415050880204	medio - bassa	medio - bassa
415050880205	medio - bassa	medio - bassa
415050880206	medio - bassa	media

La correlazione rappresenta il livello di concordanza tra due misure messe a confronto: i risultati delle Rilevazioni Nazionali in Italiano e Matematica e il voto di classe delle stesse discipline, ottenuto dalla media tra voto scritto e orale **al primo quadrimestre**.

Più la correlazione è alta, maggiore sarà la concordanza tra le due misure confrontate.

I livelli di correlazione categorizzati sono i seguenti (in ordine crescente): scarsamente significativa; medio - bassa; media; medio - alta; forte.

ANDAMENTO NEGLI ULTIMI ANNI SCOLASTICI ITALIANO

Istituzione scolastica nel suo complesso

Anno scolastico	Classi Istituto	Media del punteggio percentuale al netto del cheating	Esiti degli studenti al netto del cheating nella stessa scala del rapporto nazionale	Punteggio CAMPA NIA	Punteggio Sud	Punteggio Italia	Punteggio percentuale osservato	Cheating in percentuale
2013-14	SAIC8 A6001	71,2	222,1	↑	↑	↑	74,8	4,7
2014-15	SAIC8 A6001	59,7	205,0	↑	↑	↑	60,9	2,0

ANDAMENTO NEGLI ULTIMI ANNI SCOLASTICI MATEMATICA

Istituzione scolastica nel suo complesso

Anno scolastico	Classi Istituto	Media del punteggio percentuale al netto del <i>cheating</i>	Esiti degli studenti al netto del <i>cheating</i> nella stessa scala del rapporto nazionale	Punteggio CAMPANIA	Punteggio Sud	Punteggio Italia	Punteggio percentuale osservato	<i>Cheating</i> in percentuale
2013-14	SAIC8 A6001	70,8	219,0	↑	↑	↑	73,6	3,7
2014-15	SAIC8 A6001	58,2	204,5	↑	↑	↑	60,7	4,0